



**КОМИТЕТ ИМУЩЕСТВЕННЫХ ОТНОШЕНИЙ
АДМИНИСТРАЦИИ ПЕРМСКОГО МУНИЦИПАЛЬНОГО ОКРУГА**

РЕШЕНИЕ

о размещении объектов № 1589

Пермский край
Пермский округ

14.06.2024

Комитет имущественных отношений администрации Пермского муниципального округа разрешает Акционерному обществу «Газпром газораспределение Пермь» (ИНН 5902183841, ОГРН 2125902017723, почтовый адрес: 614000, г. Пермь, ул. Петропавловская, 43)

размещение объекта «газопровод давлением до 1,2 Мпа, для размещения которого не требуется разрешения на строительство»

на землях муниципальная собственность

на срок 1 год.

Местоположение: Пермский край, Пермский муниципальный округ, д. Ежи, по ул. Кольцевая, к дому 2.

Приложение: схема предполагаемых к использованию земель или части земельного участка.

Особые условия использования:

1. При размещении объекта учесть параметры ширины проезда улично-дорожной сети, во избежание сужения полосы отвода дороги.
2. Получение разрешения на производство земляных работ.

Заместитель председателя комитета



(подпись, печать)

М.В. Королева

Схема предполагаемых к использованию земель или части земельного участка

Объект: Газопровод давлением до 1,2 Мпа, для размещения которого не требуется разрешения на строительство

Местоположение: расположенных по адресу: Пермский край, м.о. Пермский, д. Ежи, по ул. Кольцевая, к дому 2

Площадь земель или части земельного участка, кв.м.: 93

Категория земель: земли населенных пунктов

Вид разрешенного использования: -

Описание границ смежных землепользователей:

От точки н1 до точки н3 - земельный участок с кадастровым номером 59:32:1350001:398

От точки н3 до точки н6 - земельный участок с кадастровым номером 59:32:1350001:396

От точки н6 до точки н1 - земельный участок с кадастровым номером 59:32:1350001:401

Каталог координат, м

№ точки границы	X	Y
н1	508447.63	2208413.24
н2	508447.41	2208413.71
н3	508445.52	2208416.64
н4	508442.95	2208418.80
н5	508439.84	2208420.50
н6	508439.26	2208420.69
н7	508434.77	2208413.18
н8	508444.21	2208407.53
н1	508447.63	2208413.24

Условные обозначения:



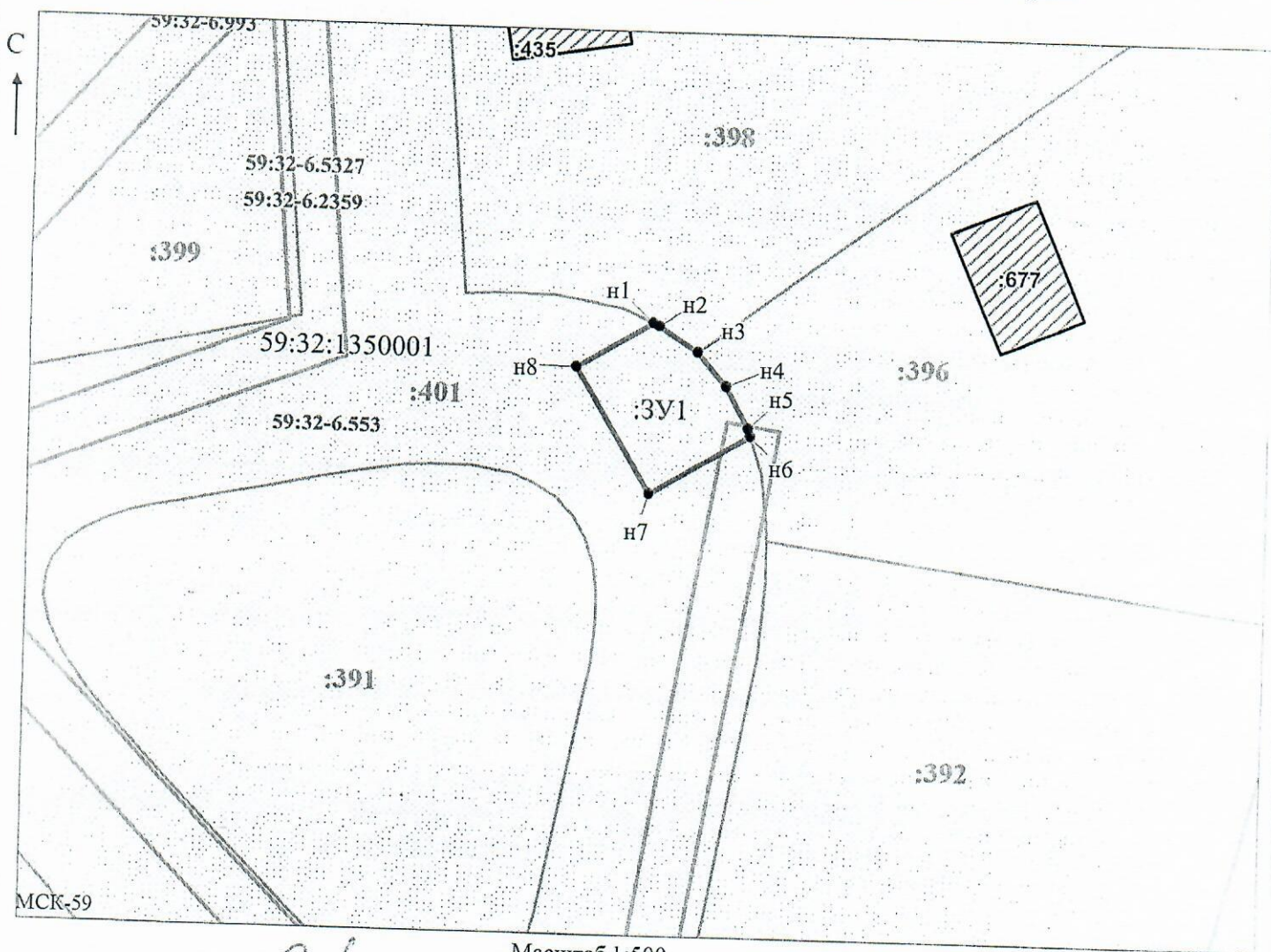
- предполагаемый участок земель, на которых планируется размещение объекта
- границы и номер земельного участка, сведения о которых внесены в ЕГРН
- границы и номер объекта капитального строительства, сведения о которых внесены в ЕГРН
- граница кадастрового квартала

59:32-6.553
:3У1

н1

- зоны с особыми условиями использования территории, сведения о которых внесены в ЕГРН
- обозначение запрашиваемого земельного участка
- характерная точка границ земель или части земельного участка

59:32:1350001 - номер кадастрового квартала



Заявитель: _____

МП

(для юридических лиц

и индивидуальных предпринимателей)

Масштаб 1:500

/ Осипова А.Д.

(подпись, расшифровка подписи)

МСК-59